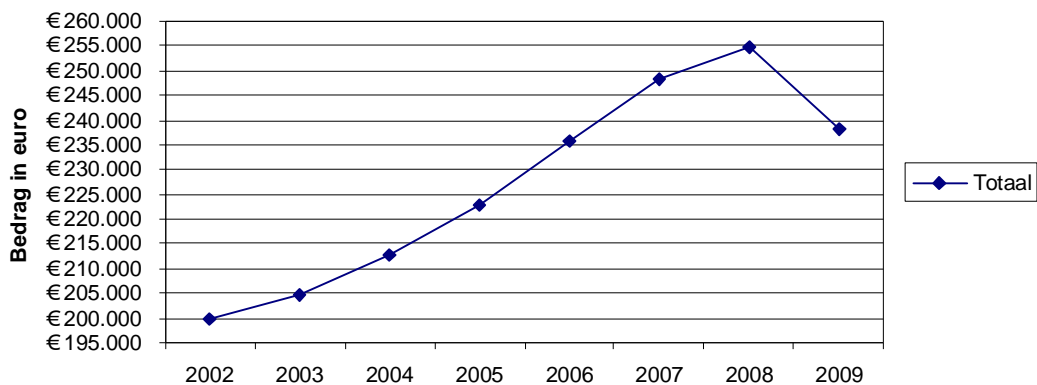


## Jaaroverzicht verkochte particuliere woningen 2009

### 1 Koopsom<sup>1</sup>: Gemiddelde koopsom daalt in 2009 met 6,54%

De gemiddelde koopsom voor woningen is in 2009 gedaald. Met €238.258,- is er sprake van een daling van 6,54%. In 2008 was de gemiddelde koopsom €254.918,-.

Gemiddelde koopsom landelijk

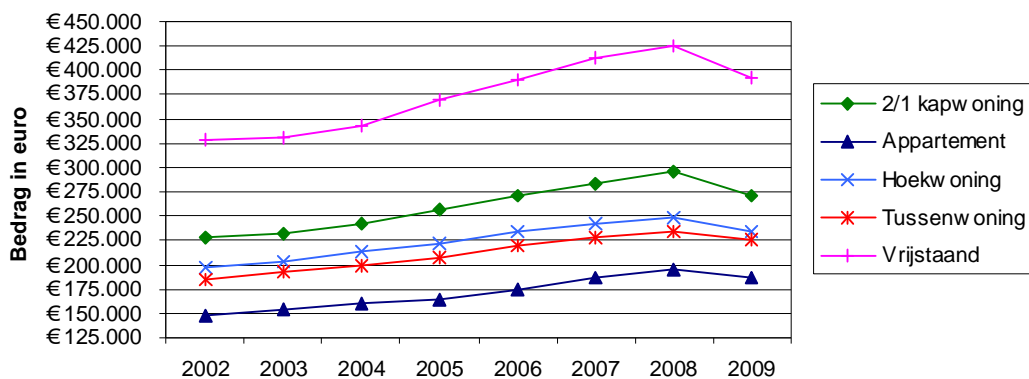


Voor alle woningtypen geldt dat de gemiddelde koopsom in 2009 is gedaald. De grootste daling deed zich voor bij de 2/1 kapwoningen met -8,19%. Tussenwoningen daalde het minst met -3,89%.

| Woningtype    | Gemiddelde koopsom 2008 | Gemiddelde koopsom 2009 | stijging (%) 2009 t.o.v. 2008 |
|---------------|-------------------------|-------------------------|-------------------------------|
| 2/1 kapwoning | € 294.737               | € 270.606               | -8,19%                        |
| Appartement   | € 195.121               | € 186.370               | -4,48%                        |
| Hoekwoning    | € 248.318               | € 233.981               | -5,77%                        |
| Onbekend      | € 333.834               | € 308.941               | -7,46%                        |
| Tussenwoning  | € 235.042               | € 225.890               | -3,89%                        |
| Vrijstaand    | € 424.608               | € 393.149               | -7,41%                        |
| <b>Totaal</b> | <b>€ 254.918</b>        | <b>€ 238.258</b>        | <b>-6,54%</b>                 |

<sup>1</sup> De cijfers over de koopsommen hebben alleen betrekking op de koopakten die bij het Kadaster zijn ingeschreven. Deze inschrijving vindt gemiddeld twee à drie maanden later plaats dan de ondertekening van het voorlopig koopcontract. De gemiddelde koopsom wordt bepaald door alle koopsommen in de akten, die voldoen aan de gestelde criteria, bij elkaar op te tellen en te delen door het aantal verkopen.

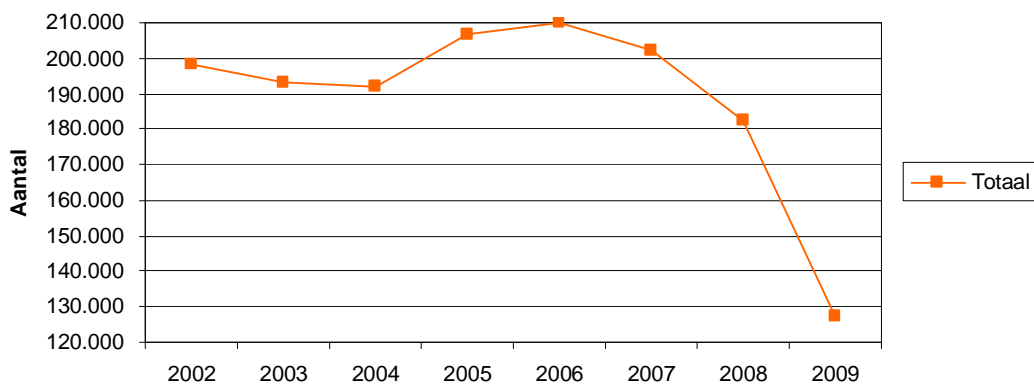
**Gemiddelde koopsom per woningtype**



**2 Verkochte woningen: aantal daalt met 30,08%**

Het aantal verkochte woningen is in 2009 gedaald met 30,08%. Er werden in 2009 127.532 woningen verkocht. In 2008 waren dat er 182.392.

**Aantal verkochte woningen landelijk**





---

**Noot voor de redactie:**

Voor meer informatie kunt u contact opnemen met de woordvoerder van het Kadaster, Eefje van Gorp, telefoon (088) 183 32 94.

**Over het Kadaster**

Het Kadaster registreert en verstrekt gegevens over de ligging van vastgoed in Nederland en de daarmee samenhangende rechten, zoals eigendom en hypotheek. Dat geldt ook voor schepen, luchtvaartuigen en ondergrondse netwerken. Deze wettelijke taak borgt de rechtszekerheid: wat is van wie, waar lopen de grenzen. Ook verstrekt het Kadaster gegevens over energielabels en over de ligging van kabels en leidingen. Jaarlijks worden ruim 20 miljoen informatieproducten geleverd aan het notariaat, makelaardij, overheid, financiële instellingen, de geo-sector en particulieren. Productlevering en gegevensverwerking vinden grotendeels online plaats. Het Kadaster beheert en levert digitale kadastrale en topografische basiskaarten, en beheert het referentiesysteem voor geografische plaatsbepaling. Het treedt op als onafhankelijk adviseur bij gebiedsontwikkeling en ruimtelijke vraagstukken. Internationaal opereert het Kadaster als adviseur voor het afstemmen van Europese geo-informatie en het inrichten van kadastrale registraties. Het personeelsbeleid stelt ontwikkeling van talent en kennis centraal, en streeft naar 32% vrouwen in managementposities in 2012. Het Kadaster is een zelfstandig bestuursorgaan en heeft geen winstoogmerk. De omzet in 2008 bedroeg €200 miljoen. Er werken omstreeks 1.900 (fte) medewerkers, verspreid over meerdere vestigingen in Nederland en een hoofdkantoor in Apeldoorn.

[www.kadaster.nl](http://www.kadaster.nl)

**Bijlage 1: Gemiddelde koopsom verkochte woningen per woningtype, per provincie**

| Provincie         | Woningtype    | Gemiddelde koopsom 2008 | Gemiddelde koopsom 2009 | stijging (%) 2009 t.o.v. 2008 |
|-------------------|---------------|-------------------------|-------------------------|-------------------------------|
| Drenthe           | 2/1 kapwoning | € 206.929               | € 196.875               | -4,86%                        |
| Drenthe           | Appartement   | € 149.000               | € 131.766               | -11,57%                       |
| Drenthe           | Hoekwoning    | € 172.679               | € 165.455               | -4,18%                        |
| Drenthe           | Onbekend      | € 229.477               | € 217.760               | -5,11%                        |
| Drenthe           | Tussenwoning  | € 162.146               | € 158.063               | -2,52%                        |
| Drenthe           | Vrijstaand    | € 320.575               | € 294.033               | -8,28%                        |
| <b>Drenthe</b>    | <b>Totaal</b> | <b>€214.763</b>         | <b>€199.306</b>         | <b>-7,20%</b>                 |
| Flevoland         | 2/1 kapwoning | € 276.925               | € 267.827               | -3,29%                        |
| Flevoland         | Appartement   | € 183.285               | € 172.269               | -6,01%                        |
| Flevoland         | Hoekwoning    | € 200.508               | € 189.107               | -5,69%                        |
| Flevoland         | Onbekend      | € 286.129               | € 264.087               | -7,70%                        |
| Flevoland         | Tussenwoning  | € 189.566               | € 182.321               | -3,82%                        |
| Flevoland         | Vrijstaand    | € 431.876               | € 397.371               | -7,99%                        |
| <b>Flevoland</b>  | <b>Totaal</b> | <b>€219.260</b>         | <b>€205.904</b>         | <b>-6,09%</b>                 |
| Friesland         | 2/1 kapwoning | € 198.603               | € 186.486               | -6,10%                        |
| Friesland         | Appartement   | € 143.623               | € 143.002               | -0,43%                        |
| Friesland         | Hoekwoning    | € 164.450               | € 159.350               | -3,10%                        |
| Friesland         | Onbekend      | € 252.160               | € 221.379               | -12,21%                       |
| Friesland         | Tussenwoning  | € 155.302               | € 153.225               | -1,34%                        |
| Friesland         | Vrijstaand    | € 289.444               | € 268.177               | -7,35%                        |
| <b>Friesland</b>  | <b>Totaal</b> | <b>€203.889</b>         | <b>€193.069</b>         | <b>-5,31%</b>                 |
| Gelderland        | 2/1 kapwoning | € 294.697               | € 279.557               | -5,14%                        |
| Gelderland        | Appartement   | € 178.018               | € 171.310               | -3,77%                        |
| Gelderland        | Hoekwoning    | € 235.900               | € 225.272               | -4,51%                        |
| Gelderland        | Onbekend      | € 319.616               | € 307.923               | -3,66%                        |
| Gelderland        | Tussenwoning  | € 218.045               | € 211.064               | -3,20%                        |
| Gelderland        | Vrijstaand    | € 448.824               | € 421.196               | -6,16%                        |
| <b>Gelderland</b> | <b>Totaal</b> | <b>€264.983</b>         | <b>€247.406</b>         | <b>-6,63%</b>                 |
| Groningen         | 2/1 kapwoning | € 191.117               | € 184.141               | -3,65%                        |
| Groningen         | Appartement   | € 151.424               | € 151.949               | 0,35%                         |
| Groningen         | Hoekwoning    | € 161.658               | € 158.707               | -1,83%                        |
| Groningen         | Onbekend      | € 235.875               | € 230.701               | -2,19%                        |
| Groningen         | Tussenwoning  | € 165.691               | € 165.873               | 0,11%                         |
| Groningen         | Vrijstaand    | € 249.777               | € 230.961               | -7,53%                        |
| <b>Groningen</b>  | <b>Totaal</b> | <b>€188.062</b>         | <b>€181.358</b>         | <b>-3,56%</b>                 |
| Limburg           | 2/1 kapwoning | € 209.650               | € 194.636               | -7,16%                        |
| Limburg           | Appartement   | € 148.551               | € 145.266               | -2,21%                        |
| Limburg           | Hoekwoning    | € 192.728               | € 182.546               | -5,28%                        |
| Limburg           | Onbekend      | € 251.818               | € 244.037               | -3,09%                        |
| Limburg           | Tussenwoning  | € 186.094               | € 180.142               | -3,20%                        |
| Limburg           | Vrijstaand    | € 343.459               | € 316.088               | -7,97%                        |
| <b>Limburg</b>    | <b>Totaal</b> | <b>€208.894</b>         | <b>€197.055</b>         | <b>-5,67%</b>                 |

|                   |               |                 |                 |               |
|-------------------|---------------|-----------------|-----------------|---------------|
| N-Brabant         | 2/1 kapwoning | € 313.026       | € 290.032       | -7,35%        |
| N-Brabant         | Appartement   | € 191.793       | € 182.687       | -4,75%        |
| N-Brabant         | Hoekwoning    | € 257.308       | € 247.611       | -3,77%        |
| N-Brabant         | Onbekend      | € 343.107       | € 306.769       | -10,59%       |
| N-Brabant         | Tussenwoning  | € 239.911       | € 228.436       | -4,78%        |
| N-Brabant         | Vrijstaand    | € 488.430       | € 460.747       | -5,67%        |
| <b>N-Brabant</b>  | <b>Totaal</b> | <b>€277.906</b> | <b>€258.962</b> | <b>-6,82%</b> |
| N-Holland         | 2/1 kapwoning | € 424.521       | € 374.820       | -11,71%       |
| N-Holland         | Appartement   | € 249.921       | € 235.482       | -5,78%        |
| N-Holland         | Hoekwoning    | € 298.519       | € 282.307       | -5,43%        |
| N-Holland         | Onbekend      | € 435.046       | € 390.445       | -10,25%       |
| N-Holland         | Tussenwoning  | € 270.410       | € 258.123       | -4,54%        |
| N-Holland         | Vrijstaand    | € 554.836       | € 514.534       | -7,26%        |
| <b>N-Holland</b>  | <b>Totaal</b> | <b>€295.730</b> | <b>€273.913</b> | <b>-7,38%</b> |
| Overijssel        | 2/1 kapwoning | € 226.124       | € 219.631       | -2,87%        |
| Overijssel        | Appartement   | € 152.873       | € 147.082       | -3,79%        |
| Overijssel        | Hoekwoning    | € 196.945       | € 187.820       | -4,63%        |
| Overijssel        | Onbekend      | € 255.117       | € 258.047       | 1,15%         |
| Overijssel        | Tussenwoning  | € 188.075       | € 184.545       | -1,88%        |
| Overijssel        | Vrijstaand    | € 374.259       | € 357.154       | -4,57%        |
| <b>Overijssel</b> | <b>Totaal</b> | <b>€219.612</b> | <b>€212.375</b> | <b>-3,30%</b> |
| Utrecht           | 2/1 kapwoning | € 449.641       | € 419.780       | -6,64%        |
| Utrecht           | Appartement   | € 209.657       | € 196.926       | -6,07%        |
| Utrecht           | Hoekwoning    | € 307.919       | € 293.791       | -4,59%        |
| Utrecht           | Onbekend      | € 420.087       | € 377.630       | -10,11%       |
| Utrecht           | Tussenwoning  | € 282.438       | € 274.879       | -2,68%        |
| Utrecht           | Vrijstaand    | € 713.809       | € 662.414       | -7,20%        |
| <b>Utrecht</b>    | <b>Totaal</b> | <b>€301.065</b> | <b>€280.228</b> | <b>-6,92%</b> |
| Zeeland           | 2/1 kapwoning | € 201.441       | € 192.391       | -4,49%        |
| Zeeland           | Appartement   | € 174.323       | € 157.003       | -9,94%        |
| Zeeland           | Hoekwoning    | € 168.981       | € 165.610       | -1,99%        |
| Zeeland           | Onbekend      | € 237.619       | € 214.847       | -9,58%        |
| Zeeland           | Tussenwoning  | € 165.173       | € 165.235       | 0,04%         |
| Zeeland           | Vrijstaand    | € 302.439       | € 278.673       | -7,86%        |
| <b>Zeeland</b>    | <b>Totaal</b> | <b>€206.965</b> | <b>€196.518</b> | <b>-5,05%</b> |
| Z-Holland         | 2/1 kapwoning | € 403.773       | € 367.908       | -8,88%        |
| Z-Holland         | Appartement   | € 171.158       | € 164.204       | -4,06%        |
| Z-Holland         | Hoekwoning    | € 289.627       | € 270.113       | -6,74%        |
| Z-Holland         | Onbekend      | € 346.380       | € 344.070       | -0,67%        |
| Z-Holland         | Tussenwoning  | € 264.380       | € 253.276       | -4,20%        |
| Z-Holland         | Vrijstaand    | € 561.814       | € 553.075       | -1,56%        |
| <b>Z-Holland</b>  | <b>Totaal</b> | <b>€242.050</b> | <b>€227.133</b> | <b>-6,16%</b> |

**Bijlage 2: Aantal verkochte woningen per woningtype, per provincie**

| Provincie         | Woningtype    | Aantal verkopen<br>2008 | Aantal verkopen<br>2009 | stijging (%)<br>2009 t.o.v. 2008 |
|-------------------|---------------|-------------------------|-------------------------|----------------------------------|
| Drenthe           | 2/1 kapwoning | 1.251                   | 858                     | -31,41%                          |
| Drenthe           | Appartement   | 585                     | 398                     | -31,97%                          |
| Drenthe           | Hoekwoning    | 677                     | 502                     | -25,85%                          |
| Drenthe           | Onbekend      | 178                     | 121                     | -32,02%                          |
| Drenthe           | Tussenwoning  | 1.348                   | 977                     | -27,52%                          |
| Drenthe           | Vrijstaand    | 1.371                   | 887                     | -35,30%                          |
| <b>Drenthe</b>    | <b>Totaal</b> | <b>5.410</b>            | <b>3.743</b>            | <b>-30,81%</b>                   |
| Flevoland         | 2/1 kapwoning | 313                     | 192                     | -38,66%                          |
| Flevoland         | Appartement   | 453                     | 298                     | -34,22%                          |
| Flevoland         | Hoekwoning    | 876                     | 575                     | -34,36%                          |
| Flevoland         | Onbekend      | 100                     | 62                      | -38,00%                          |
| Flevoland         | Tussenwoning  | 2.545                   | 1.698                   | -33,28%                          |
| Flevoland         | Vrijstaand    | 393                     | 231                     | -41,22%                          |
| <b>Flevoland</b>  | <b>Totaal</b> | <b>4.680</b>            | <b>3.056</b>            | <b>-34,70%</b>                   |
| Friesland         | 2/1 kapwoning | 1.213                   | 897                     | -26,05%                          |
| Friesland         | Appartement   | 737                     | 420                     | -43,01%                          |
| Friesland         | Hoekwoning    | 864                     | 658                     | -23,84%                          |
| Friesland         | Onbekend      | 232                     | 177                     | -23,71%                          |
| Friesland         | Tussenwoning  | 1.760                   | 1.238                   | -29,66%                          |
| Friesland         | Vrijstaand    | 1.861                   | 1.244                   | -33,15%                          |
| <b>Friesland</b>  | <b>Totaal</b> | <b>6.667</b>            | <b>4.634</b>            | <b>-30,49%</b>                   |
| Gelderland        | 2/1 kapwoning | 3.283                   | 2.136                   | -34,94%                          |
| Gelderland        | Appartement   | 3.981                   | 2.999                   | -24,67%                          |
| Gelderland        | Hoekwoning    | 2.861                   | 2.120                   | -25,90%                          |
| Gelderland        | Onbekend      | 628                     | 501                     | -20,22%                          |
| Gelderland        | Tussenwoning  | 5.877                   | 4.177                   | -28,93%                          |
| Gelderland        | Vrijstaand    | 3.119                   | 1.887                   | -39,50%                          |
| <b>Gelderland</b> | <b>Totaal</b> | <b>19.749</b>           | <b>13.820</b>           | <b>-30,02%</b>                   |
| Groningen         | 2/1 kapwoning | 959                     | 654                     | -31,80%                          |
| Groningen         | Appartement   | 1.498                   | 1.073                   | -28,37%                          |
| Groningen         | Hoekwoning    | 572                     | 509                     | -11,01%                          |
| Groningen         | Onbekend      | 157                     | 115                     | -26,75%                          |
| Groningen         | Tussenwoning  | 1.352                   | 1.017                   | -24,78%                          |
| Groningen         | Vrijstaand    | 1.455                   | 1.035                   | -28,87%                          |
| <b>Groningen</b>  | <b>Totaal</b> | <b>5.993</b>            | <b>4.403</b>            | <b>-26,53%</b>                   |
| Limburg           | 2/1 kapwoning | 1.802                   | 1.385                   | -23,14%                          |
| Limburg           | Appartement   | 1.751                   | 1.226                   | -29,98%                          |
| Limburg           | Hoekwoning    | 1.763                   | 1.355                   | -23,14%                          |
| Limburg           | Onbekend      | 367                     | 276                     | -24,80%                          |
| Limburg           | Tussenwoning  | 3.613                   | 2.676                   | -25,93%                          |
| Limburg           | Vrijstaand    | 1.482                   | 998                     | -32,66%                          |
| <b>Limburg</b>    | <b>Totaal</b> | <b>10.778</b>           | <b>7.916</b>            | <b>-26,55%</b>                   |

|                   |               |               |               |                |
|-------------------|---------------|---------------|---------------|----------------|
| N-Brabant         | 2/1 kapwoning | 2.900         | 1.897         | -34,59%        |
| N-Brabant         | Appartement   | 4.587         | 3.088         | -32,68%        |
| N-Brabant         | Hoekwoning    | 4.146         | 2.805         | -32,34%        |
| N-Brabant         | Onbekend      | 788           | 513           | -34,90%        |
| N-Brabant         | Tussenwoning  | 10.206        | 6.925         | -32,15%        |
| N-Brabant         | Vrijstaand    | 3.396         | 1.959         | -42,31%        |
| <b>N-Brabant</b>  | <b>Totaal</b> | <b>26.023</b> | <b>17.187</b> | <b>-33,95%</b> |
| N-Holland         | 2/1 kapwoning | 1.958         | 1.267         | -35,29%        |
| N-Holland         | Appartement   | 14.121        | 10.621        | -24,79%        |
| N-Holland         | Hoekwoning    | 3.281         | 2.289         | -30,23%        |
| N-Holland         | Onbekend      | 889           | 607           | -31,72%        |
| N-Holland         | Tussenwoning  | 9.026         | 6.185         | -31,48%        |
| N-Holland         | Vrijstaand    | 1.892         | 1.197         | -36,73%        |
| <b>N-Holland</b>  | <b>Totaal</b> | <b>31.167</b> | <b>22.166</b> | <b>-28,88%</b> |
| Overijssel        | 2/1 kapwoning | 1.994         | 1.413         | -29,14%        |
| Overijssel        | Appartement   | 1.491         | 948           | -36,42%        |
| Overijssel        | Hoekwoning    | 1.846         | 1.352         | -26,76%        |
| Overijssel        | Onbekend      | 316           | 256           | -18,99%        |
| Overijssel        | Tussenwoning  | 4.038         | 2.834         | -29,82%        |
| Overijssel        | Vrijstaand    | 1.581         | 1.050         | -33,59%        |
| <b>Overijssel</b> | <b>Totaal</b> | <b>11.266</b> | <b>7.853</b>  | <b>-30,29%</b> |
| Utrecht           | 2/1 kapwoning | 1.298         | 778           | -40,06%        |
| Utrecht           | Appartement   | 4.815         | 3.538         | -26,52%        |
| Utrecht           | Hoekwoning    | 1.915         | 1.198         | -37,44%        |
| Utrecht           | Onbekend      | 360           | 241           | -33,06%        |
| Utrecht           | Tussenwoning  | 5.994         | 3.920         | -34,60%        |
| Utrecht           | Vrijstaand    | 734           | 438           | -40,33%        |
| <b>Utrecht</b>    | <b>Totaal</b> | <b>15.116</b> | <b>10.113</b> | <b>-33,10%</b> |
| Zeeland           | 2/1 kapwoning | 696           | 504           | -27,59%        |
| Zeeland           | Appartement   | 450           | 333           | -26,00%        |
| Zeeland           | Hoekwoning    | 707           | 533           | -24,61%        |
| Zeeland           | Onbekend      | 218           | 168           | -22,94%        |
| Zeeland           | Tussenwoning  | 1.484         | 994           | -33,02%        |
| Zeeland           | Vrijstaand    | 1.055         | 727           | -31,09%        |
| <b>Zeeland</b>    | <b>Totaal</b> | <b>4.610</b>  | <b>3.259</b>  | <b>-29,31%</b> |
| Z-Holland         | 2/1 kapwoning | 1.636         | 1.114         | -31,91%        |
| Z-Holland         | Appartement   | 19.648        | 14.613        | -25,63%        |
| Z-Holland         | Hoekwoning    | 4.441         | 3.159         | -28,87%        |
| Z-Holland         | Onbekend      | 1.133         | 588           | -48,10%        |
| Z-Holland         | Tussenwoning  | 12.446        | 8.910         | -28,41%        |
| Z-Holland         | Vrijstaand    | 1.629         | 998           | -38,74%        |
| <b>Z-Holland</b>  | <b>Totaal</b> | <b>40.933</b> | <b>29.382</b> | <b>-28,22%</b> |